

## Zweizüger-Miniaturen II

Miniaturen sind Schachprobleme mit höchstens sieben Steinen. Dadurch sehen die Stellungen recht übersichtlich aus. Der viele Freiraum erlaubt aber auch sehr überraschende und elegante Lösungszüge, die nicht so leicht zu erkennen sind.

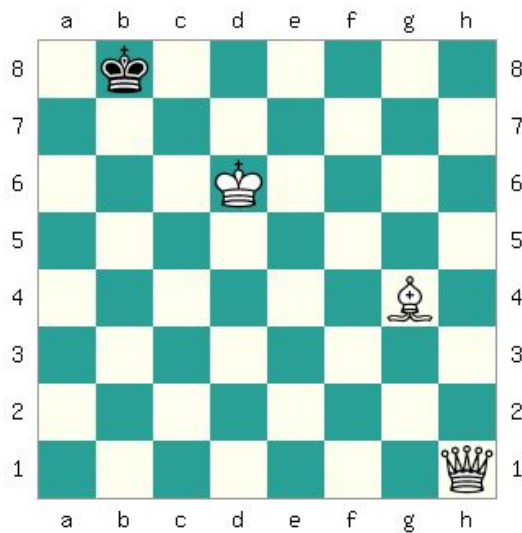


### Aufgabe:

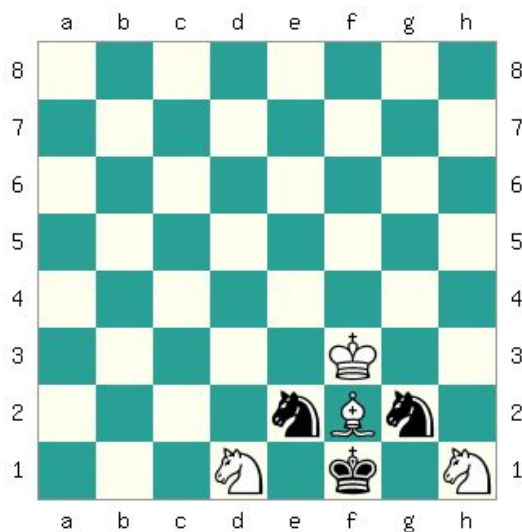
In jeder Stellung ist Weiß am Zug und soll in 2 Zügen Matt setzen.

Probiere die Lösung am Brett aus, oder besser, versuche es im Kopf!

a.)



b.)



### Punkte:

Für die richtigen zwei Züge zum Mattsetzen erhältst Du jeweils 4 Punkte!